



Cesta za pokladem s muzejní myší




Hravý program pro nejmenší
návštěvníky a jejich doprovod stálou
expozicí Západočeského muzea v Plzni




Ahoj,

vítám vás v Západočeském muzeu v Plzni  ! Jsem ráda,
že se společně vypravíme prozkoumat, jak na Plzeňsku žili lidé
v minulosti a jestli je v muzeu možné najít  .

Jak bude vypadat naše cesta za  ?

Jako muzejní myš mám v každém sále svoji skrýš.
Hledej moje skrýše, zapisuj a zakresluj si  odpovědi
na moje otázky.

Cestou najdeš také čtyři mince  . Chceš vědět, jak
si je můžeš uložit do sešitku?

Přilož na každou z nich papír. Vezmi si tužku a pomalými
tahy naležato po minci přejížděj.

Získáš tak krásný otisk, uvidíš!

Na otisky nikde nezapomeň, pomohou ti na konci cesty
získat důležité heslo.

Až budeš mít sešitek vyplněný, ukaž ho člověku z muzea.
A pokud mu prozradíš i správné heslo, můžeš se těšit na
malé myší překvapení!



SÁL

1

Myška vběhla do sálu a upoutala ji dymná jizba.



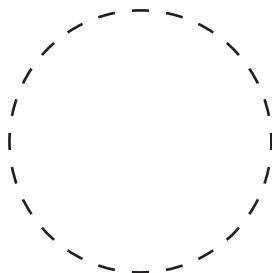
Popiš, co všechno se asi v této místnosti v minulosti odehrávalo:



Kam odcházel dým z ohniště?



Najdi minci a ulož si ji do sešitku. Nevíš jak? Vrať se na stranu 1.



10.-13. století

SÁL

1

+

SÁL 2

Podívej se, jaké poklady lidé ve středověku vyhazovali.



Najdi předměty (v muzeu jim říkáme exponáty), které ve zrušených studnách našli **archeologové**?



V muzeu tak říkáme lidem, kteří vykopávají staré předměty ze země.



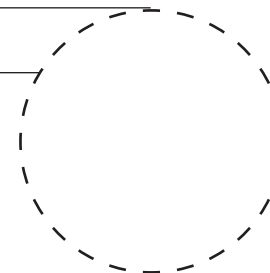
vitrina Město v pozdním středověku a Měšťanská světnice



K čemu podle tebe tyto předměty sloužily?



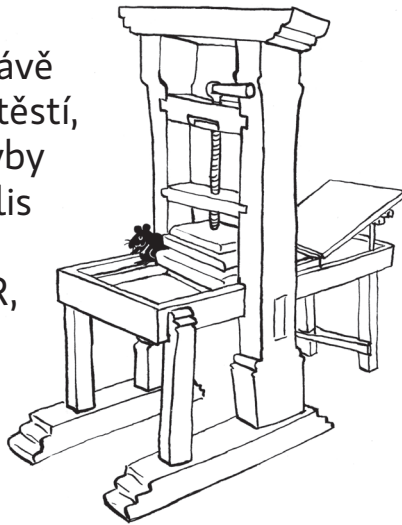
Najdi minci a ulož si ji do sešitku.



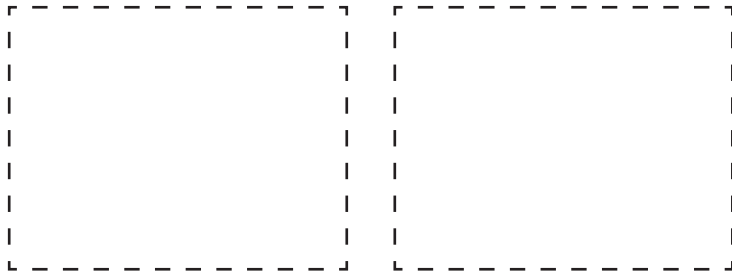
14.-16. století

3

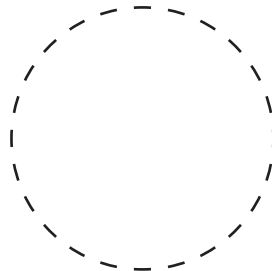
Víte, kde se myška právě schovává? Měla ale štěstí, čmouchalka jedna! Kdyby vběhla pod tiskařský lis v chodu, zbyla by z ní jenom placka. POZOR, to platí i pro tebe!



Najdeš na městském znaku Plzně dva kamarády muzejní myši? Do sešitku si pomocí **razítek** otiskni jejich obrysy.



Najdi minci a ulož si ji do sešitku.



16.-17. století

4

To neměla myška dělat! Snědla hladovému vojákovi slaninu. Ten popadl, co měl po ruce, a začal ji honit...



Rozhlédni se kolem a dokresli vojákovi do ruky zbraň, se kterou ji nejspíš pronásledoval.



5

Myška našťestí přeskočila dvě století a našla si klidné místečko na pohodlné pohovce, kde si chvíli pohoví a smlsne si na sladkostech.



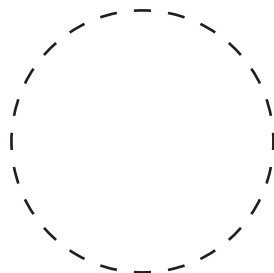
vitrína Osvícenství a biedermaier



Najdi podle obrysů tři exponáty, které se dříve používaly k vybranému stolování. K čemu podle tebe každý předmět sloužil?



Najdi minci a ulož si ji do sešitku.



18.-19. století

6

Seřaď si otisky mincí od nejstarší po nejmladší. Jejich názvy ti pomohou rozluštit potřebné heslo.



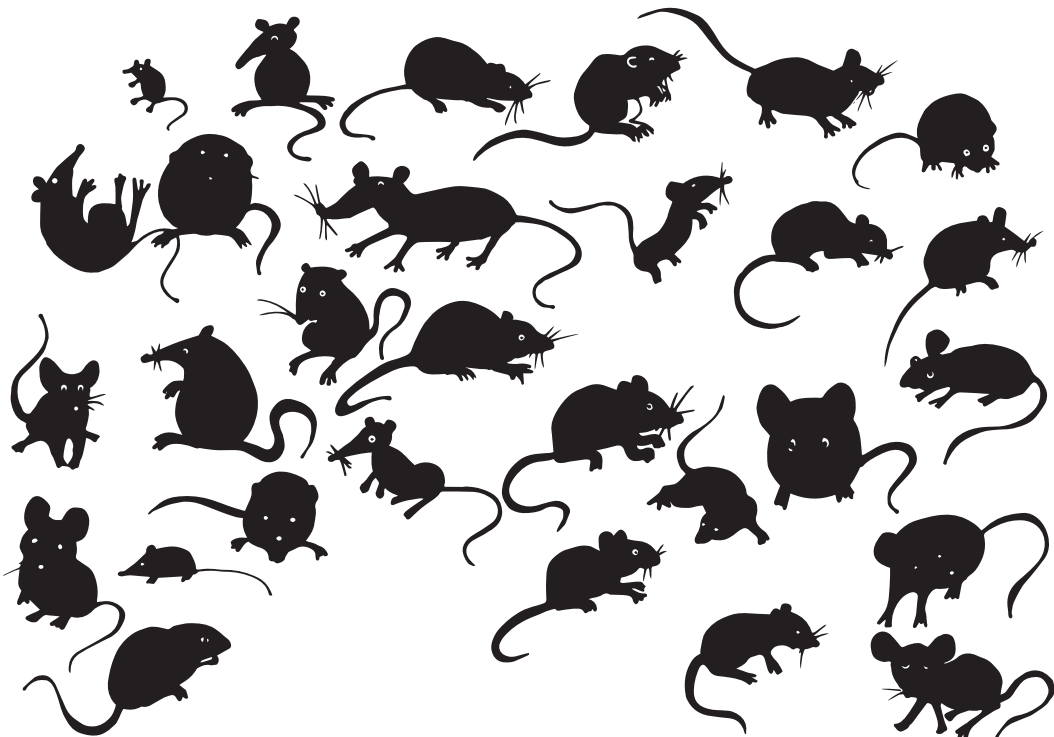
Zapiš si zvýrazněná písmena v názvech mincí do tabulky:

	Á			
--	---	--	--	--

denár gros tolar krejcar

Nezapomeň
vyluštěné heslo
ukázat



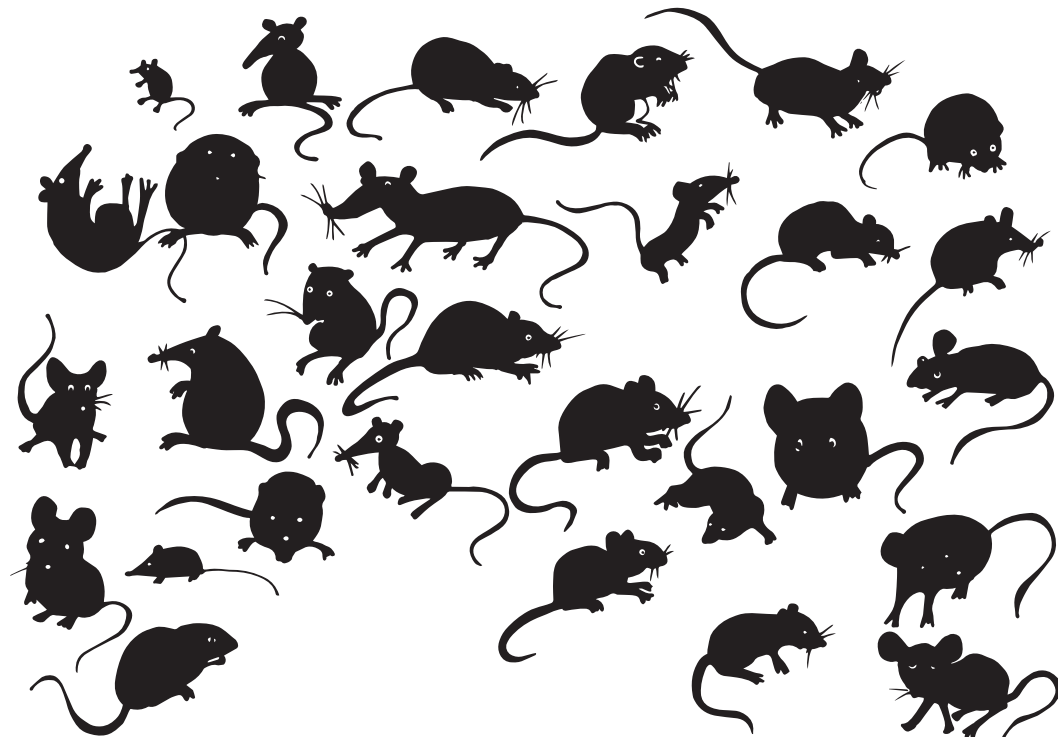


Cesta za pokladem s muzejní myší

Hravý program pro nejmenší návštěvníky a jejich doprovod stálou expozicí Západočeského muzea v Plzni

autorky: Hana Havlůjová, Vladimíra Sehnalíková
odborná spolupráce: Jiří Orna, Veronika Dudková
kresby: Libuše Vendlová
grafický design: Ondřej Zámeš
tisk: Trico s.r.o.

Vydalo Západočeské muzeum v Plzni v roce 2013



Cesta za pokladem s muzejní myší

Hravý program pro nejmenší návštěvníky a jejich doprovod stálou expozicí Západočeského muzea v Plzni

autorky: Hana Havlůjová, Vladimíra Sehnalíková
odborná spolupráce: Jiří Orna, Veronika Dudková
kresby: Libuše Vendlová
grafický design: Ondřej Zámeš
tisk: Trico s.r.o.

Vydalo Západočeské muzeum v Plzni v roce 2013