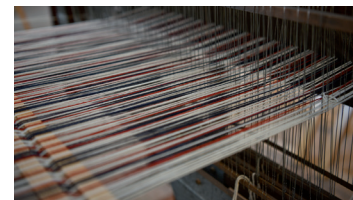




NÁRODOPISNÉ MUZEUM PLZEŇSKA

náměstí Republiky 13
Plzeň
úterý–neděle
10:00–12:00
12:30–18:00



ROK NA VSI: DOMÁCKÁ LIDOVÁ VÝROBA

doprovodný program stálé expozice
JAK SE ŽILO NA PLZEŇSKU

Místo: Národopisné muzeum Plzeňska, nám. Republiky 13, Plzeň.

Termín: každý čtvrtek od 10:00–16:00 hod. (12:00–12:30 hod. – polední přestávka)

Anotace: Oživená komentovaná prohlídka expozice Národopisného muzea Plzeňska seznámí návštěvníky se známými i méně známými zvyky obyvatel Plzně a blízkého okolí, praktikovanými v průběhu celého hospodářského roku. Stálá expozice je doplněna také o ukázky tradičních činností lidové domácí výroby, které si budou moci návštěvníci v rámci doprovodného programu sami vyzkoušet. Pod vedením zkušených lektorů se zájemci seznámí s čištěním a kramplováním ovčí vlny. Tu se pak mohou pokusit upříst na kolovratu či vřetánku. Mezi další techniky, které si návštěvníci budou moci „osahat“, patří tkaní na tkalcovském stavu, draní peří, vázání pěřových mašlovaček a jiné.

Cílová skupina: 6.–9. třída ZŠ, SŠ a zájmové skupiny. Po předchozí domluvě je možné naplnit přizpůsobit také pro 1. stupeň ZŠ (4.–5. třída).

Vzdělávací obsah programu vychází z RVP – vzdělávací oblasti **Člověk a jeho svět** (Místo, kde žijeme, Lidé kolem nás, Lidé a čas), **Člověk a společnost** (občanská nauka a dějepis) a **Umění a kultura** a **Člověk a svět práce**.

Počet osob ve skupině (max.): 25

Časová dotace: 90 min.

Vstupné: 40,- Kč / osoba (rodinné vstupné: 60,- Kč).

Rezervace: U skupin je nutná rezervace na tel. čísle 378 370 206. Pro podrobnější informace kontaktujte Mgr. Michala Chmelenského (mchmelensky@zcm.cz; nebo 777 472 223)

Bližší informace jsou zveřejňovány každoročně v březnu/dubnu na www.zcm.cz, nebo na www.facebook.com/NarodopisneMuzeumPlzenska/

Program nelze uskutečnit v době konání jiných doprovodných programů Národopisného muze v Plzni



tel. 378 370 206

narodopis@zcm.cz

www.zcm.cz

<https://www.facebook.com/NarodopisneMuzeumPlzenska>